

Wahlpflichtbereich

Informationen für Eltern und SchülerInnen



Allgemeine Informationen

Liebe Schülerinnen und Schüler, liebe Eltern und Sorgeberechtigte,

mit Beginn der Klasse 7 findet der Wahlpflichtunterricht an unserer Schule statt. In diesem Heft wollen wir helfen, Ihnen und euch eine wichtige Entscheidung für die weitere Schullaufbahn zu erleichtern. Der Wahlpflichtbereich schreibt nicht nur ein weiteres Fach vor, sondern fördert Neigungen und Begabungen durch entsprechende Angebote.

Der „Wahl-Pflicht-Bereich“

Wichtig ist die Bedeutung der einzelnen Wortteile:

WAHL Aus vier angebotenen Lernbereichen kann einer **ausgewählt** werden.

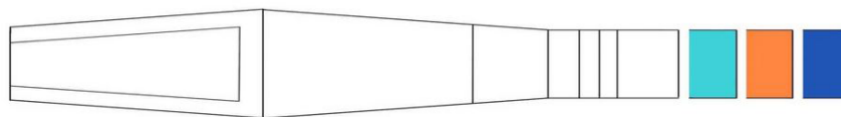
PFLICHT **Eines** der angebotenen Fächer **muss** gewählt werden.

BEREICH Es stehen Fächer aus **unterschiedlichen Fachbereichen** zur Wahl.

Unsere Schule bietet im Wahlpflichtbereich folgende Fachbereiche zur Auswahl an:

Zu Beginn der Klasse 7 wählbar:

- **FREMSPRACHEN**
Spanisch
- **NW (NATURWISSENSCHAFTEN)**
mit den Schwerpunkten Biologie und Chemie
- **WIRTSCHAFT UND ARBEITSWELT**
mit den Fächern Technik, Wirtschaftslehre und Hauswirtschaft
- **DG (DARSTELLEN UND GESTALTEN)**
ein fächerübergreifendes Angebot aus Kunst, Deutsch, Musik und Bewegung



Martin-Luther-King-Schule
Gesamtschule der Stadt Marl

Allgemeine Informationen

Allgemeine Grundlagen für die WP-Wahl

- **ALLE VIER LERNBEREICHE SIND GLEICHWERTIG.**
Jeder Abschluss kann mit jedem der vier Lernbereiche im Wahlpflichtbereich erreicht werden.
- **DAS WAHLPFLICHTFACH IST EIN HAUPTFACH.**
In WP werden Klassenarbeiten geschrieben.

DIESE WAHL IST VERBINDLICH BIS ZUM ENDE DER KLASSE 10.

Welche Bedeutung hat der Wahlpflichtbereich für den Schulabschluss?

Für die verschiedenen Abschlüsse, die an unserer Schule erreicht werden können, hat der Wahlpflichtbereich unterschiedliche Bedeutungen:

- **HAUPTSCHULABSCHLUSS (HA) NACH KLASSE 10**
Das WP-Fach zählt als Nebenfach und muss mit mindestens „ausreichend“ bewertet werden.
- **FACHOBERSCHULREIFE (FOR)**
Das WP-Fach zählt wie ein Hauptfach (Mathematik, Deutsch, Englisch) und muss mindestens „ausreichend“ bewertet werden.
- **FACHOBERSCHULREIFE MIT QUALIFIKATION (FORQ)**
Das WP-Fach zählt wie ein Hauptfach und man benötigt mindestens befriedigende Leistungen (ausreichende Leistungen müssen mit der Note „gut“ in einem anderen Fach dieser Fächergruppe ausgeglichen werden).
- **ABITUR**
Dafür braucht man eine zweite Fremdsprache. Die zweite Fremdsprache muss jedoch nicht zwingend in der Jahrgangsstufe 7 gewählt werden. Es bieten sich zum späteren Zeitpunkt noch zwei weitere Möglichkeiten an, **ab Klasse 8 und ab Klasse 11.**

Tipps für die Wahl

- Informiere dich genau über die Inhalte und Ziele der verschiedenen Fachbereiche.
- Wähle den WP-Bereich, für den du dich am meisten interessierst und in dem du bisher keine Probleme hattest.
- Tausche deine Gedanken ruhig mit deinen Klassenkameradinnen und -kameraden aus, aber wähle nicht den Lernbereich aus, den deine Freundinnen oder Freunde wählen. **Entscheide selbst!**
- Unwichtig ist, welche Lehrer:innen das WP-Fach unterrichten, denn Lehrer:innen können auch mal wechseln.
- Besprich deine Wahl sorgfältig mit den Eltern, denn sie treffen letztendlich die Entscheidung.

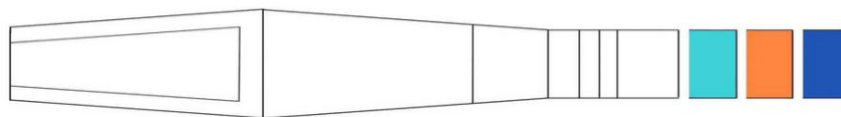
Denk daran: Deine Lehrer:innen beraten dich und deine Eltern gerne, falls ihr unsicher seid.

Beratungs- und Wahlvorgang an unserer Schule:

Über diese Broschüre hinaus beraten wir Sie und euch gerne am Info-Abend WP 7 vor den Osterferien. Außerdem erhalten die Kinder am Lernberatungstag von uns eine Empfehlung für die Wahl.

Falls Sie oder Ihr Kind Fragen zur Wahl haben, sind folgende Ansprechpartner wichtig:

- **Klassenlehrer und Klassenlehrerinnen**
- **Beratungslehrer und Beratungslehrerinnen**
- **Abteilungsleiterin**
- **Fachlehrer und Fachlehrerinnen**



Martin-Luther-King-Schule
Gesamtschule der Stadt Marl

WP - NW (Naturwissenschaften)

Du bist von Natur und Technik umgeben. Diese Umwelt wollen wir in WP NW verstehen und nutzen. Dabei spielen der Computer und technische Geräte eine große Rolle. In Projektarbeiten werden wir die physikalischen Zusammenhänge verstehen und technisch umsetzen.

Jahrgangstufe 7 - integriert unterrichtet (Bio/Ch/Ph)

- Boden
- Recycling
- Farben



Beispiel einer Unterrichtsreihe: Stoffe des Hausmülls klassifizieren und ihre chemischen Eigenschaften bestimmen, eine mögliche Stofftrennung aufgrund von Versuchen entwickeln

Jahrgangsstufen 8 bis 10 – Schwerpunkt Chemie und Biologie

- Haut
- Landwirtschaft und Nahrungsmittelherstellung
- Kleidung
- Medikamente und Gesundheit



Beispiel einer Unterrichtsreihe: Die Funktion der Haut und die Auswirkung von Hauterkrankungen und Hautveränderungen.

Du solltest dich für das Fach NW entscheiden, wenn du Interesse und Freude am NW-Unterricht hast und gerne Versuche durchführst.

Du wirst enttäuscht sein, wenn du nicht bereit bist Versuche nach Anweisung durchzuführen und Versuchsprotokolle darüber anzufertigen.

WP - Wirtschaft und Arbeitswelt

Das Fach „Wirtschaft und Arbeitswelt“ beschäftigt sich mit dem zentralen Begriff der „Arbeit“ in der Berufswelt und im privaten Haushalt. Ihr erlangt eine ökonomische, haushaltsbezogene, technische und informationstechnologische Grundbildung, die euch die Orientierung im Lebensalltag ermöglicht. Hierbei spielt die praktische Arbeit eine wichtige Rolle.

Wählt ihr das Fach „Wirtschaft und Arbeitswelt“ als WP-Fach, so werdet ihr es eigentlich mit drei Fächern zu tun haben:

1. Technik
2. Hauswirtschaft
3. Wirtschaft

Alle drei Fächer sind gleichwertig und werden in den Jahrgängen 7-10 gleichmäßig abgedeckt. Du wählst also nicht eins der Fächer, sondern alle drei, wenn du dich für dieses WP-Fach entscheidest. Das ist wichtig zu wissen!

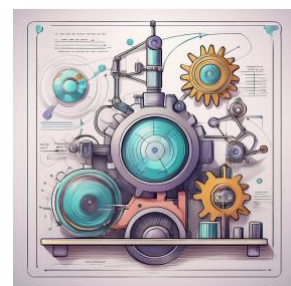
1. Technik

Du bist von Technik umgeben. Diese Umwelt wollen wir verstehen und nutzen. Dabei spielen der Computer und technische Geräte eine große Rolle. In Projektarbeiten werden wir die technischen Zusammenhänge verstehen und umsetzen.

Jahrgangstufe 7

- Produktionsprozesse
- Recycling/ Upcycling
- technische Geräte

Beispiel einer Unterrichtsreihe: Analyse des Hausmülls bis hin zur Fertigung einer Sortieranlage und Wiederverwendung von Müll.



Jahrgangstufen 8 bis 10

- Mobilität und Energie / Energiegewinnung
- Kommunikation und Information/Digitaltechnik
- Produktlebenszyklus
- Bauen und Wohnen
- Online Ökonomie (Planspiel Börse)

Beispiel einer Unterrichtsreihe: Planung und Bau eines Niedrigenergiehauses

2. Hauswirtschaft

In diesem Fach wirst du lernen, wie man im eigenen Haushalt zurechtkommt. Du lernst unter anderem:

- den Umgang mit Lebensmitteln und deren Zubereitung
- das praktische Arbeiten im Haushalt zu planen und durchzuführen
- den Umgang mit technischen Geräten
- das Treffen von Kaufentscheidungen – Umgang mit Geld
- den Umgang mit Verträgen (z. B. Wohnung, Versicherung)



3. Wirtschaft

In diesem Lernbereich geht es unter anderem darum, ökonomische Prozesse zu durchschauen und zu hinterfragen. Es werden zum Beispiel Themen wie Werbung oder der Umgang mit Geld behandelt. Berufe werden vorgestellt und das erleichtert später die richtige Berufswahl.

Das Fach Wirtschaft wird mit den passenden Themen in die Bereiche Technik und Hauswirtschaft integriert.

WP - Darstellen und Gestalten (DG)

DG ist ein künstlerisches Fach, in dem du vieles lernst, was mit Theater und Schauspiel, Tanz, Film, Fotografie, Zirkus oder musikalischer Performance zu tun hat. Dabei sollst du selber mit überlegen und deine Fantasie in das, was du darstellen kannst, einbringen. Die Bereiche Theater und Bühne spielen eine wichtige Rolle, denn die Präsentation vor Publikum gehören mit zum Fach DG ebenso wie eine schriftliche Arbeit und das Führen einer Mappe. Natürlich wird alles gründlich eingeübt und Spiel und Spaß sollen nicht zu kurz kommen. Aber auch in DG gilt: Übung macht den Meister!

Wer sollte DG wählen?

Du solltest DG wählen, wenn du

- Spaß daran hast, dich durch Bewegung, Mimik, Körperhaltung und Musik auszudrücken,
- viel Fantasie hast und gerne liest,
- Interesse hast für Kunst, Theater, Tanz, Musik,
- dich auf die Bühne traust und vor Publikum zeigst, was du geübt hast,
- neugierig bist und bereit, Neues auszuprobieren,
- dich auch zurücknehmen kannst und andere die Hauptrolle spielen lässt,
- zuverlässig bist.



Du wirst enttäuscht sein, wenn du hoffst, dass das Fach DG dir dazu verhilft, ein Superstar und schnell reich und berühmt zu werden. Es ist noch kein Meister vom Himmel gefallen. Nur durch Ausdauer, Anstrengung und Zuverlässigkeit kommst du mit deiner Gruppe zu einer gelungenen Vorstellung und Gruppenpräsentation!

WP - Spanisch

Warum gerade Spanisch lernen?

Spanisch wird in mehr als 20 Ländern der Welt gesprochen und gilt daher neben Englisch als zweite Weltsprache.

Auch in der Europäischen Union hat die wirtschaftliche und politische Bedeutung der spanischen Sprache stark zugenommen, was die Nachfrage nach Personen, die Spanisch sprechen, immer größer werden lässt.



Schwerpunkt des Spanischunterrichts der Jahrgangsstufen 7 ist die Befähigung, sich in Alltagssituationen zu verständigen bzw. andere zu verstehen.

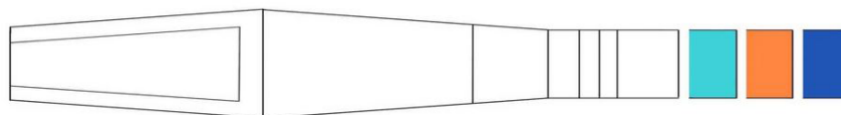
In den Jahrgangsstufen 8-10 steht die Vertiefung größerer Sachthemen im Mittelpunkt.

Themenschwerpunkte

- Freizeitgestaltung (Hobbys, Musik, Sport, Freunde, Freizeitprobleme etc.)
- Reise (Reiseziele in Spanien, Wegbeschreibung, Unterkünfte, Einkäufe etc.)
- Landeskunde/Traditionen (Spanien und Lateinamerika)
- Tourismus (Regionen, Probleme etc.)
- Vergleich des spanischen und deutschen Schulsystems

Wer sollte das Fach wählen?

- SchülerInnen, denen es Spaß macht mit einer fremden Sprache umzugehen (d.h. Spaß am Sprechen und Nachahmen von Lauten haben).
- SchülerInnen, die bereit sind, aktiv am Unterricht teilzunehmen, denn die spanische Sprache lernt man am leichtesten durch Sprechen.
- SchülerInnen, die bereit sind, regelmäßig – auch zu Hause – Vokabeln und Grammatik zu lernen.
- SchülerInnen, die keine größeren Schwierigkeiten in Deutsch und Englisch haben (nicht schlechter als befriedigend sind)



Martin-Luther-King-Schule
Gesamtschule der Stadt Marl

Häufig gestellte Fragen

Ich habe in der Klasse 7 keine zweite Fremdsprache gewählt, kann ich trotzdem das Abitur machen? Ja, du kannst die zweite Fremdsprache auch noch in der Jahrgangsstufe 8 oder 11 wählen.

Für wie viele Jahre habe ich das WP-Fach gewählt? Du hast das WP-Fach bis zum Ende der Klasse 10 gewählt.

Wer entscheidet über die Wahl des WP-Faches? Die endgültige Entscheidung treffen deine Eltern. Die Lehrerinnen und Lehrer beraten dich und deine Eltern und sprechen eine Empfehlung aus.

Wer kann uns helfen, wenn ich ein anderes Fach wählen möchte als meine Eltern? Du kannst dich zusammen mit deinen Eltern und der Empfehlung der Laufbahnkonferenz an eine Lehrkraft (Klassen-/Beratungs-/Fachlehrer/-lehrerin) wenden.

Warum müssen meine Eltern bei der Wahl einen Erstwunsch und Zweitwunsch angeben? Grundsätzlich ist unsere Schule sehr bemüht alle Wahl-Wünsche zu erfüllen. Allerdings können wir trotz aller Bemühungen an unsere Grenzen stoßen, z. B. durch die vorhandenen Schüler-Arbeitsplätze im Technikraum, das notwendige Fachpersonal.

Zeitlicher Rahmen:

- Anfang März
Ausgabe/ Übermittlung der Broschüren
- Mitte März
WP-Info-Veranstaltung für Eltern der Klasse 6
- Anfang Mai
Lernberatungstag mit WP-Beratung, Abgabe des Wahlzettels
- Mitte Mai
Letzter Abgabetermin für den Wahlzettel
- Juni
Bekanntgabe der Kurszuweisungen

Die genauen Termine für das jeweilige Schuljahr werden von den Klassenlehrer:innen mitgeteilt.

Bei Fragen stehen wir Ihnen gerne zur Verfügung.

Martin-Luther-King Gesamtschule
Georg-Herwegh-Str. 63-67
45772 Marl
Telefon: 02365-95840